

## RAGGIO DI SOLE ONLUS

Servizio di Educativa Domiciliare Ambito Territoriale Sociale di Lecce-Rilevazione

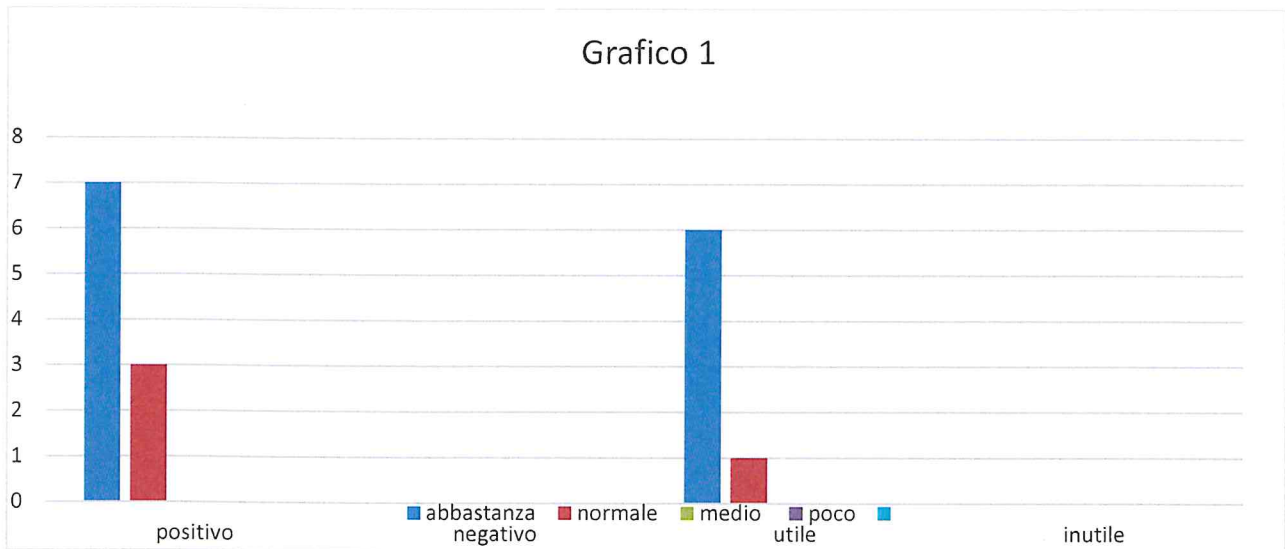
### Anno 2021 questionario di gradimento anonimo somministrato a n 36 nuclei familiari

#### 1) Il Servizio nel suo complesso le sembra: (tracciare con una "X")

- Positivo 1 2 3 4 5 negativo (1= molto positivo; 5 = molto negativo)

- Utile 1 2 3 4 5 inutile (1= molto utile; 5 = molto inutile)

	MOLTO	ABBASTANZA	NORMALE	MEDIO	POCO
POSITIVO	26	7	3	0	0
NEGATIVO	0	0	0	0	0
UTILE	29	6	1	0	0
INUTILE	0	0	0	0	0



#### 2) Gli interventi posti in essere nei confronti dell'utente:

(36 ) sono stati sufficientemente adeguati

(0) non sono state sufficientemente adeguati. Perché?



**RAGGIO DI SOLE ONLUS**

Servizio di Educativa Domiciliare Ambito Territoriale Sociale di Lecce-Rilevazione

**3) Il coordinatore le è sembrato disponibile al dialogo e alla collaborazione?**

(36) Si

(0) No



**4) Gli operatori le sono sembrati disponibili al dialogo e alla collaborazione?**

(36) Si

(0) No



**RAGGIO DI SOLE ONLUS**

Servizio di Educativa Domiciliare Ambito Territoriale Sociale di Lecce-Rilevazione

**5) La metodologia relazionale applicata sul minore la considera:**

(36 ) adeguata

( 0) inadeguata

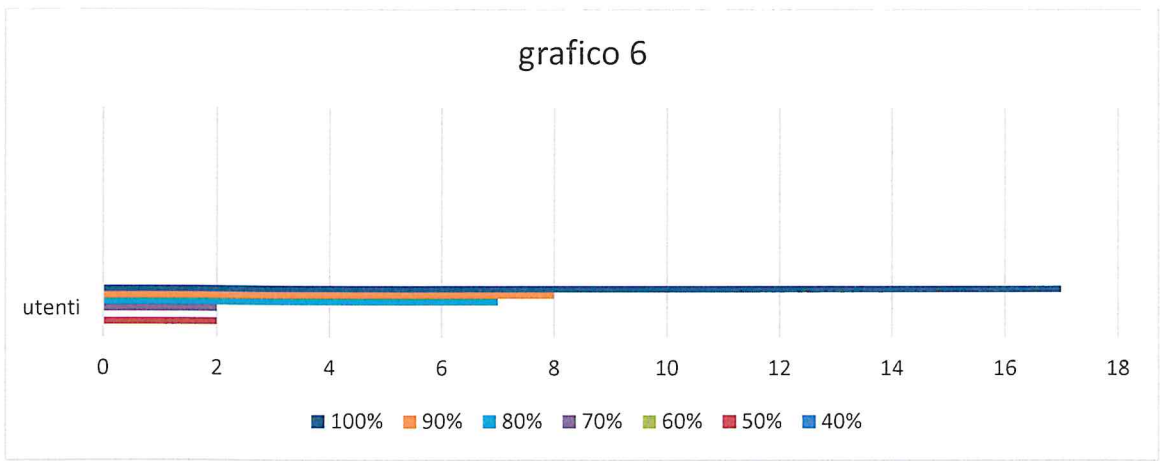
Perché? \_\_\_\_\_



**6) Le aspettative che aveva quando si è rivolto al servizio in che percentuale sono state soddisfatte?**

( ) 0 ( ) 10 ( ) 20 ( ) 30 ( ) 40 ( ) 50 ( ) 60 ( ) 70 ( ) 80 ( ) 90 ( ) 100

% gradimento	40%	50%	60%	70%	80%	90%	100%
utenti		2		2	7	8	17



**7) Ha suggerimenti, critiche o proposte da fare?**

N° 1 suggerimento

**8) Ci sono altre azioni da attuare nei confronti dell'utente che non sono state prese in considerazione ma che Lei ritiene positive? Specificare**

N° 0